



PRÉSENTATION

Centre Technique Régional
9 janvier 2024



L'HEUDE
ARCHITECTES & URBANISTES
ASSOCIÉS





SOMMAIRE

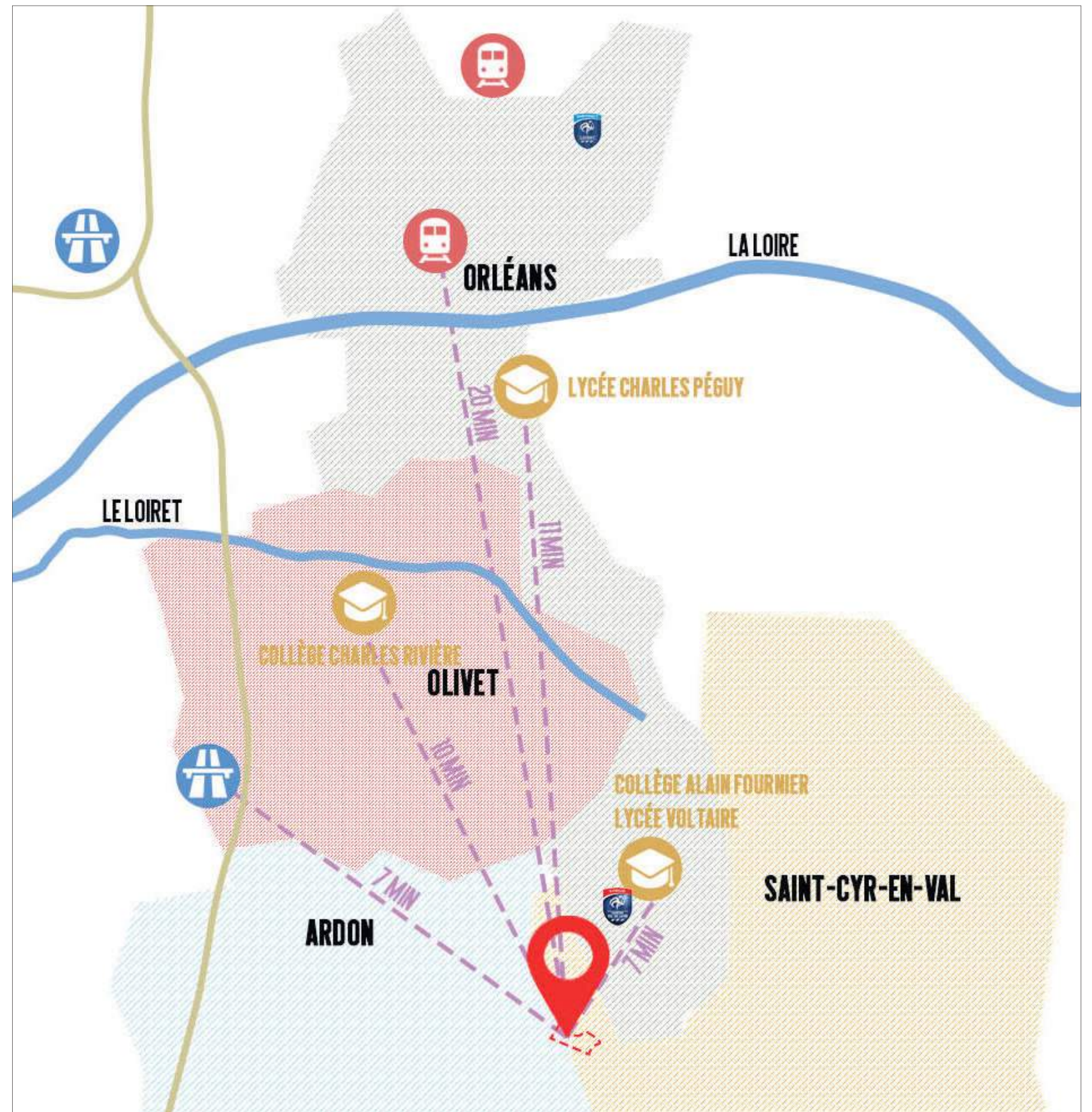
<i>01. Le projet orléanais.....</i>	<i>p 03</i>
<i>02. Ambiances architecturales et paysagères.....</i>	<i>p 17</i>
<i>03. Prochaines échéances.....</i>	<i>p19</i>

01. LE PROJET ORLÉANAIS

UN CTR DANS LE LOIRET

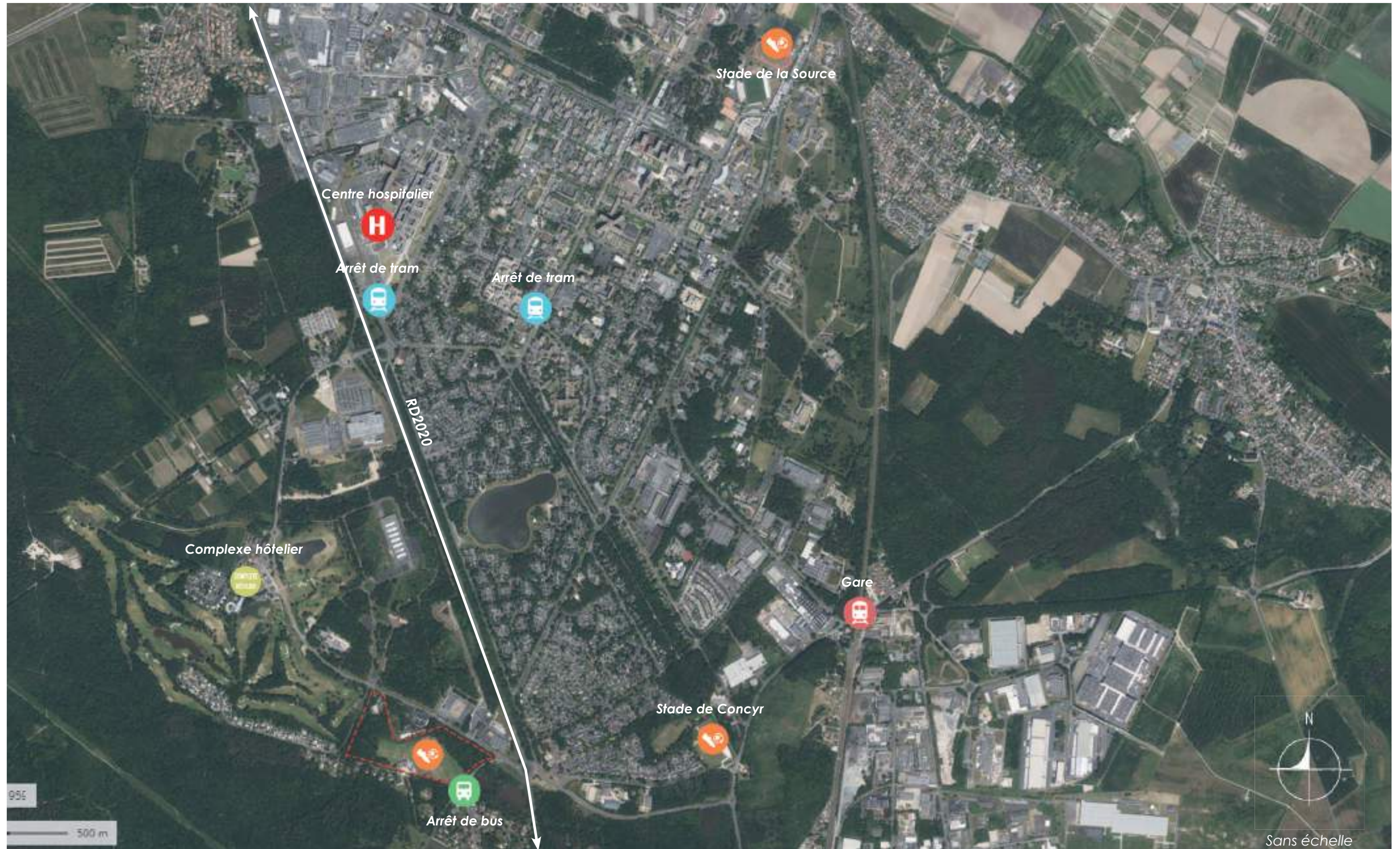


 Complexe sportif de l'ASPTT Orléans
La Petite Mérie
45590 St-Cyr-en-Val



01. LE PROJET ORLÉANAIS

ACCÈS ET ÉQUIPEMENTS AUTOUR DU SITE



01. LE PROJET ORLÉANAIS

REGROUPEMENT DES ENTITÉS LIGUE



Complexe sportif de l'ASPTT Orléans
La Petite Mérie
45590 St-Cyr-en-Val



REGROUPEMENT DES SERVICES

- Concentration d'utilisation des services pour les clubs
- Centralisation des lieux pour les stagiaires
- Cohérence de fonctionnement des pôles espoirs
- Harmonie dans l'emploi des personnels

MUTUALISATION DES MOYENS

- Personnels
- Compétences
- Locaux
- Installations sportives

ÉCONOMIE INTERNE

- Gestion des déplacements
- Optimisation du temps de travail et qualité de vie du personnel
- Composition de la flotte des véhicules
- Simplification de l'intendance des biens et matériels

INCIDENCES TEMPS DE TRANSPORT

Estimation du temps moyen par voie routière

Lieu	Bourges	Chartres	Châteauroux	Tours	Blois	Orléans
Châteauroux	1h14	2h14		1h52	1h40	1h29
Orléans La Source	1h15	1h06	1h25	1h12	0h45	

Globalisation du temps par transport personnel

Châteauroux : 8h29 minutes

Orléans : 5h53 minutes

*Éléments ligue CVL

Estimation du temps moyen par transport en commun De préfecture à préfecture

Lieu	Bourges	Chartres	Châteauroux	Tours	Blois	Orléans
Châteauroux	1h19	3h23		2h16	1h47	1h37
Orléans La Source	1h10	1h34	1h37	1h21	0h37	

Globalisation du temps par transport personnel

Châteauroux : 10h22 minutes

Orléans : 6h19 minutes

*Éléments ligue CVL

01. LE PROJET ORLÉANAIS

REGROUPEMENT DES ENTITÉS LIGUE



Complexe sportif de l'ASPTT Orléans
La Petite Mérie
45590 St-Cyr-en-Val

ÉCART DES KILOMÉTRIQUES

Le déplacement du CTR à Orléans permet de réduire les kilométrages, notamment pour les familles des Pôles Espoirs.

INCIDENCE TRANSPORT

Déplacement	Châteauroux	Orléans	Ecart
Pôle espoirs masculins 2009	170792	88504	82288
Pôle espoirs masculins 2010	177378	88134	89244
Apprentis BMF	119700	66840	52860
Apprentis BEF	11242	6230	5012
Stagiaires BMF	41016	31776	9240
Stagiaires BEF	21560	10164	11396
TOTAL	541688	291648	250040

Les écarts les plus forts concernent principalement les familles.

Déplacement	Tours	Orléans	Ecart
Pôle espoirs féminins	85752	83016	2736

La répartition par district des élèves et stagiaires de la saison 2023/2024

Formations	D18	D28	D36	D37	D41	D45	Hors Ligm	Total
Pôle espoirs féminins	1	3	0	4	3	3	7	21
Pôle espoirs masculins 2009	2	3	0	3	2	6	0	16
Pôle espoirs masculins 2010	1	4	0	4	1	6	0	16
Apprentis BMF	0	8	5	4	15	11	0	43
Apprentis BEF	0	1	0	2	1	2	3	9
Stagiaires BMF	2	4	4	3	7	8	0	28
Stagiaires BEF	0	0	1	2	1	8	3	15
Total	6	23	10	22	30	44	13	148

01. LE PROJET ORLÉANAIS

Surface totale du site : 102 194 m²

Parcelle située sur 2 communes : Saint-Cyr-en-Val et Ardon

Présence de 4 terrains de football dont 1 en stabilisé

Fort **contexte boisé** qualitatif

2 accès possibles

Équipements **bâti existants**

Site développé autour d'une **forte présence hydrographique**



1. Vue sur le cours d'eau



2. Terrain enherbé



3. Terrain stabilisé

01. LE PROJET ORLÉANAIS



4. Les bâtiments existants inscrits dans le boisement



5. Le bâtiment existant avec les lignes HTA



6. Le bâtiment existant à proximité des terrains



7. La passerelle en bois



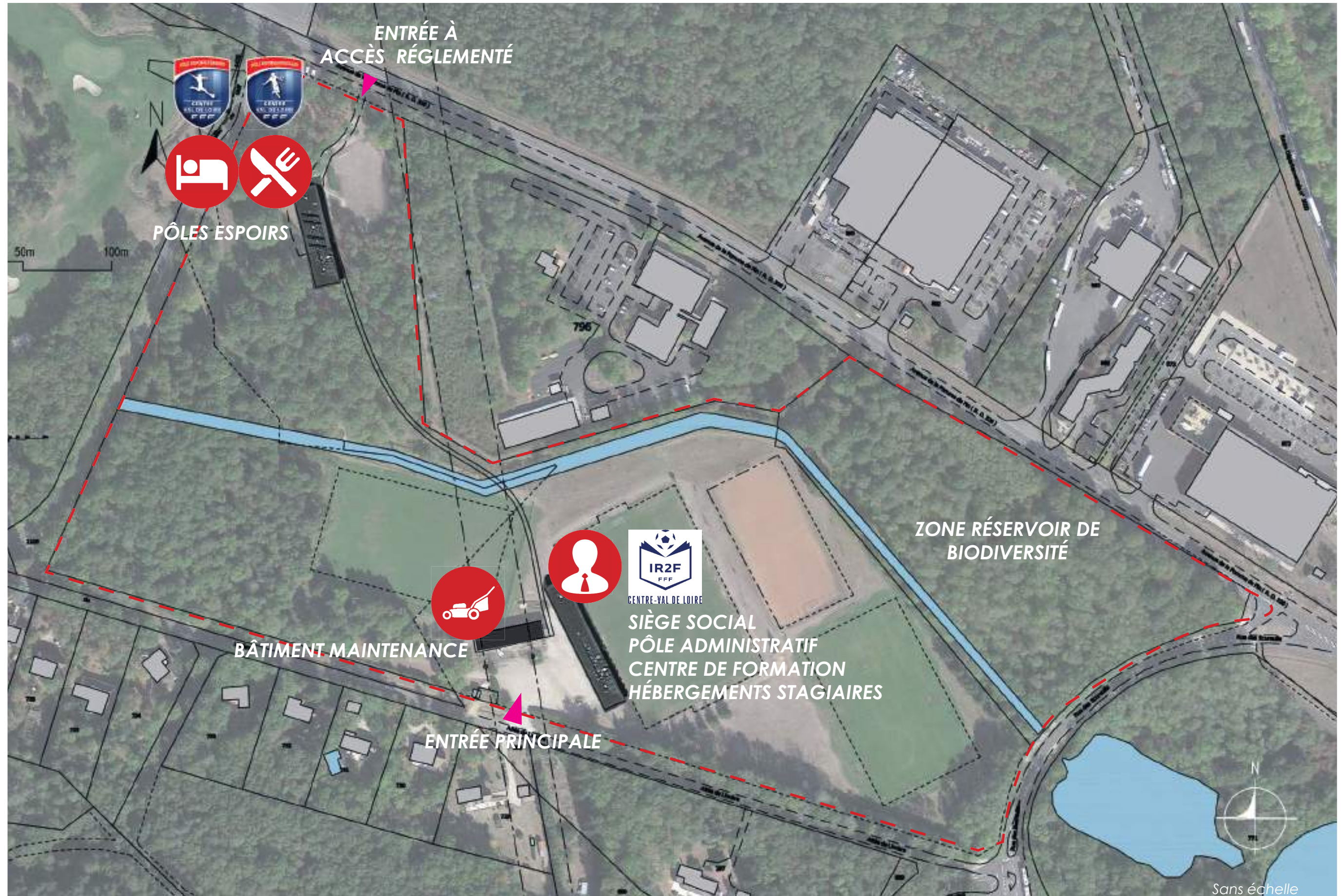
Photo aérienne du site, Google earth



8. Le boisement

01. LE PROJET ORLÉANAIS

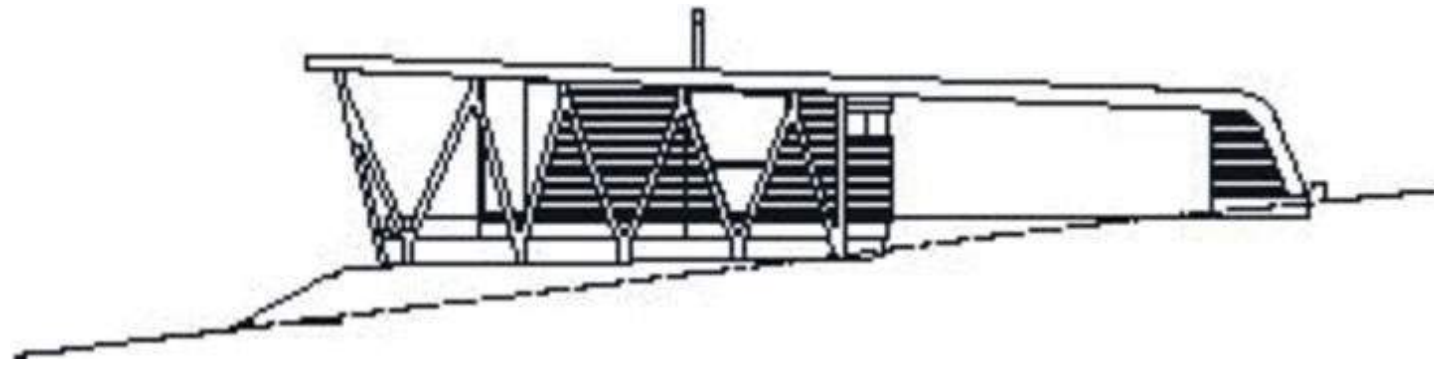
REGROUPEMENT DES ENTITÉS LIGUE



02. AMBIANCES ARCHITECTURALES ET PAYSAGÈRES

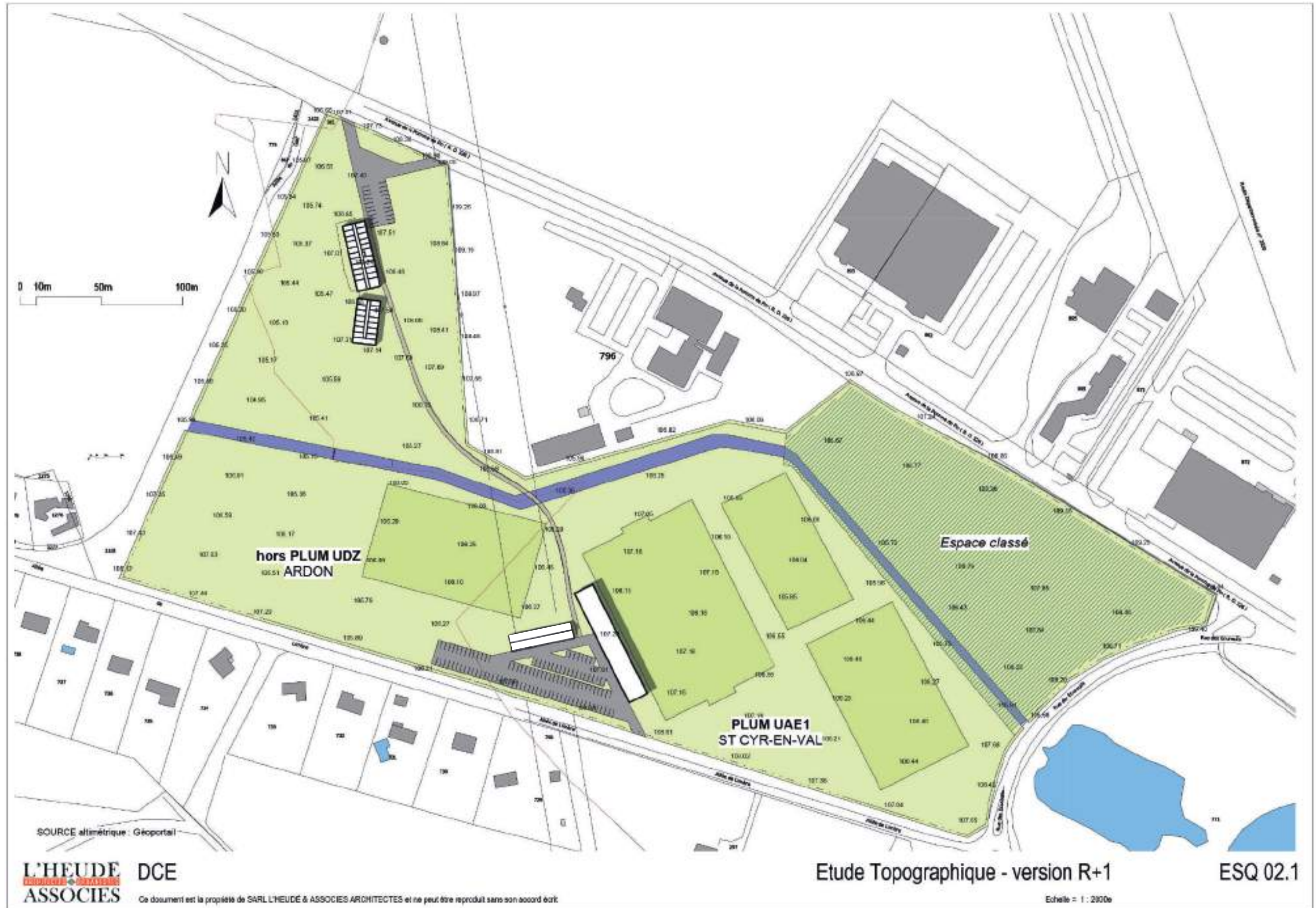


02. AMBIANCES ARCHITECTURALES ET PAYSAGÈRES



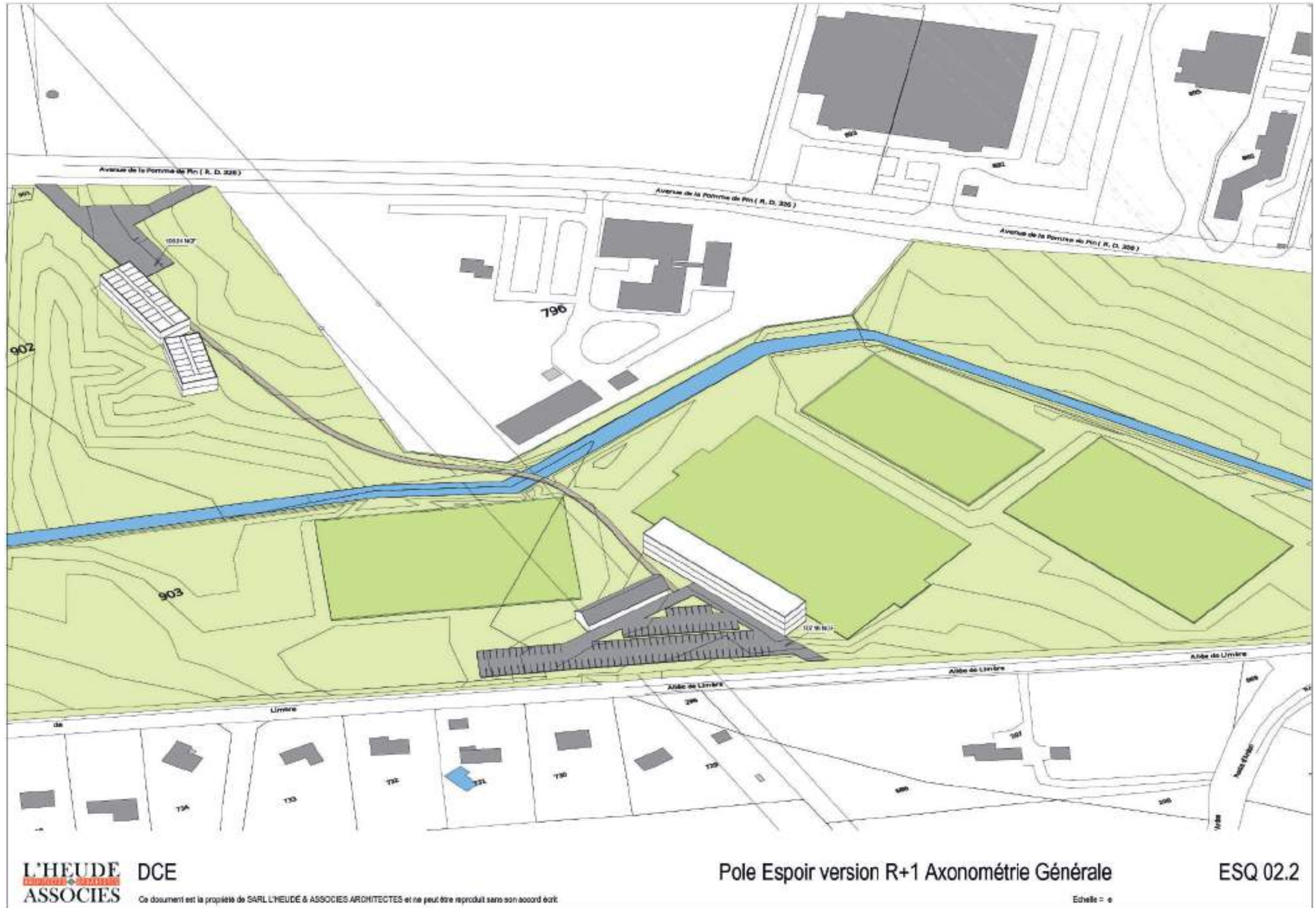
02. AMBIANCES ARCHITECTURALES ET PAYSAGÈRES

STRATÉGIE D'IMPLANTATION DES BÂTIMENTS EN PLAN



02. AMBIANCES ARCHITECTURALES ET PAYSAGÈRES

VOLUMÉTRIE ET IMPACT VISUEL



L'HEUDE
ASSOCIES

DCE

Ce document est la propriété de SARL L'HEUDE & ASSOCIES ARCHITECTES et ne peut être reproduit sans son accord écrit.

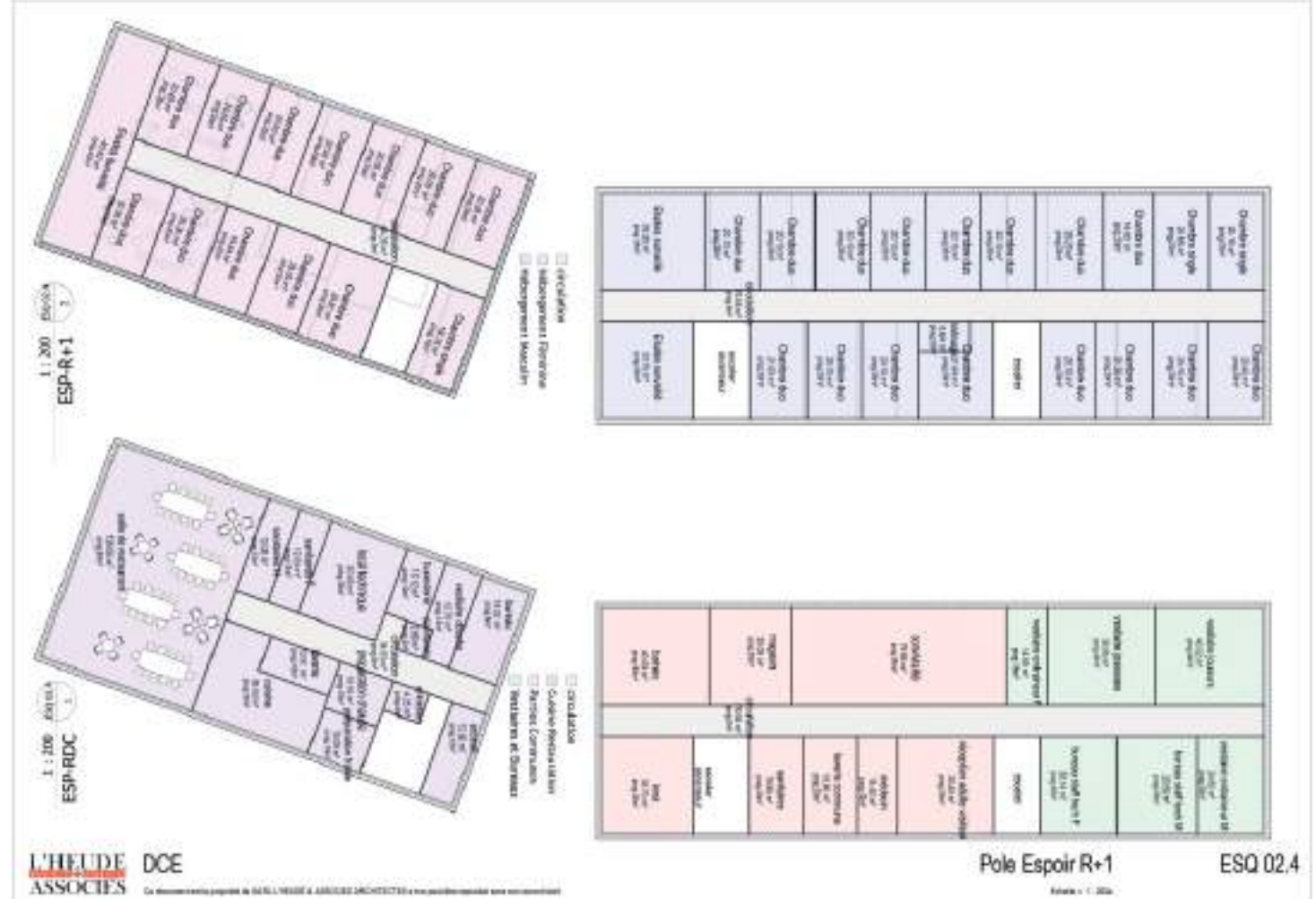
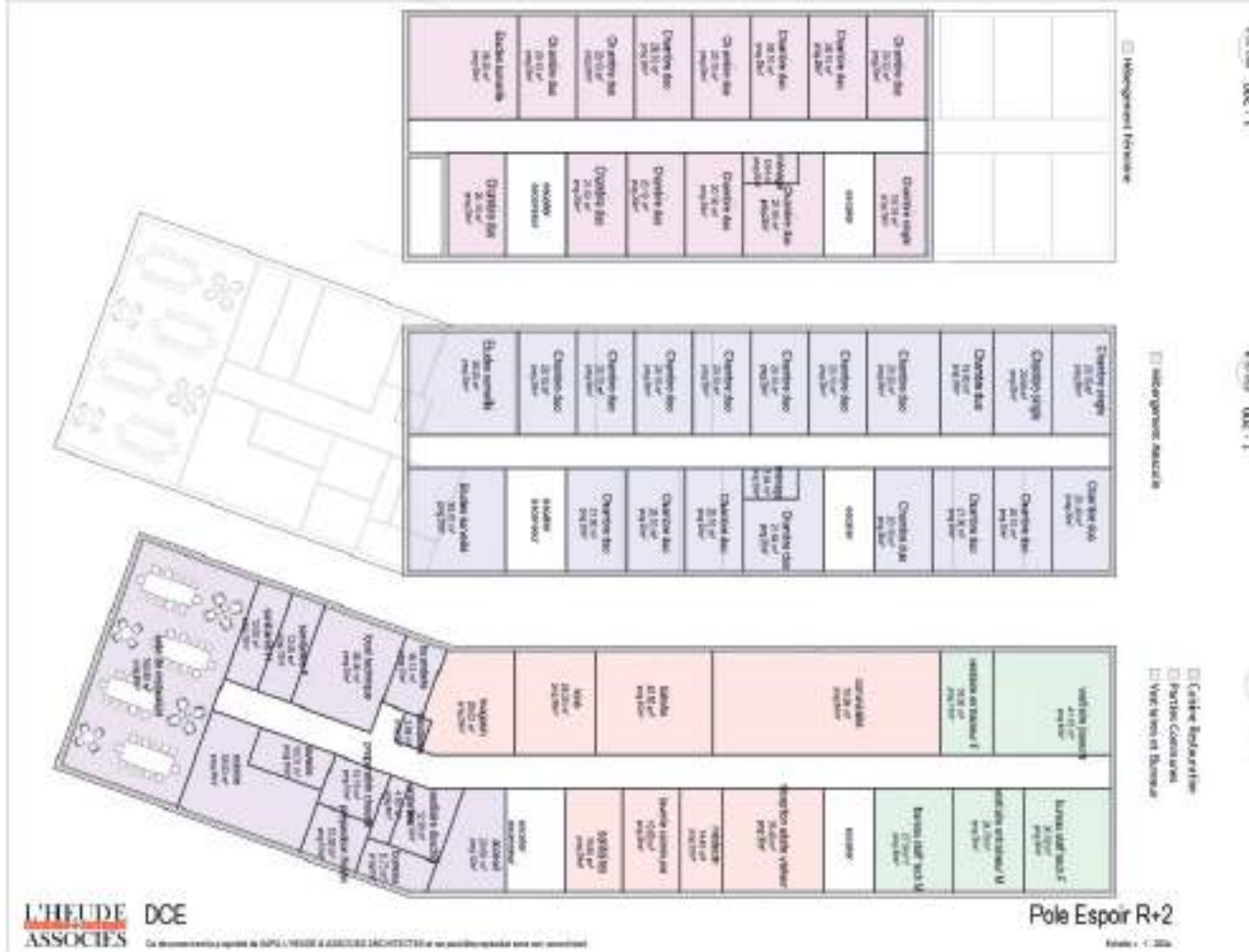
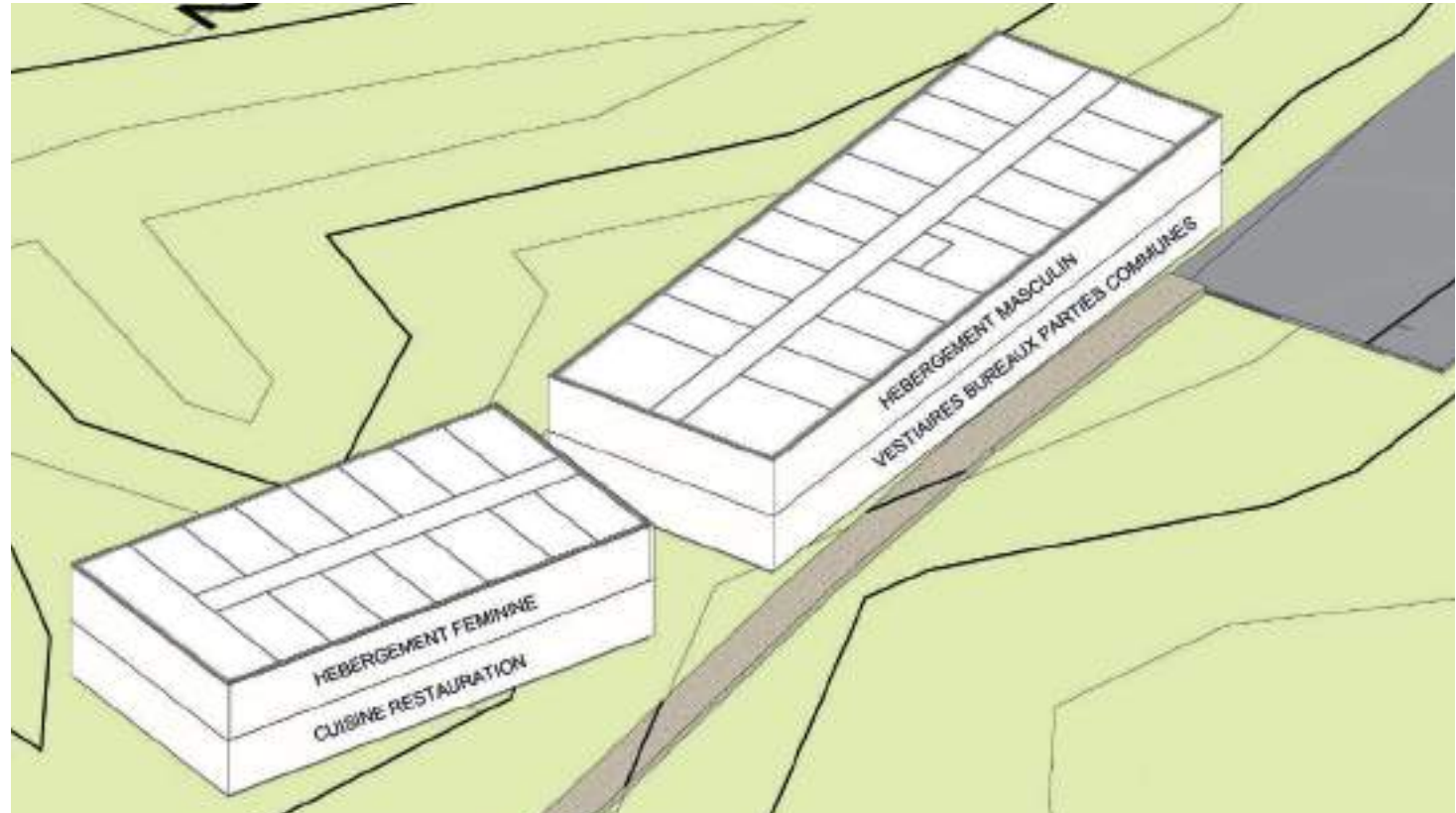
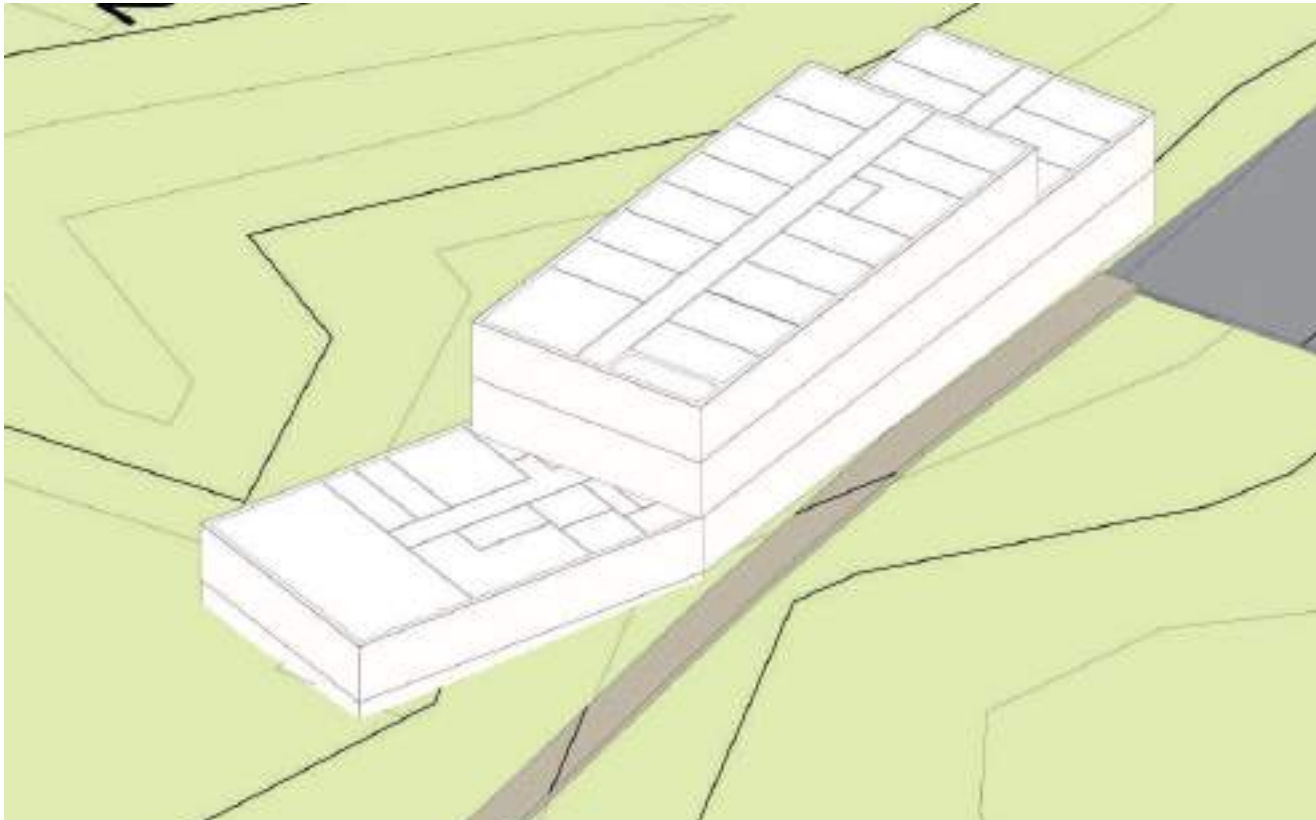
Pole Esprit version R+1 Axonométrie Générale

ESQ 02.2

Echelle = 0

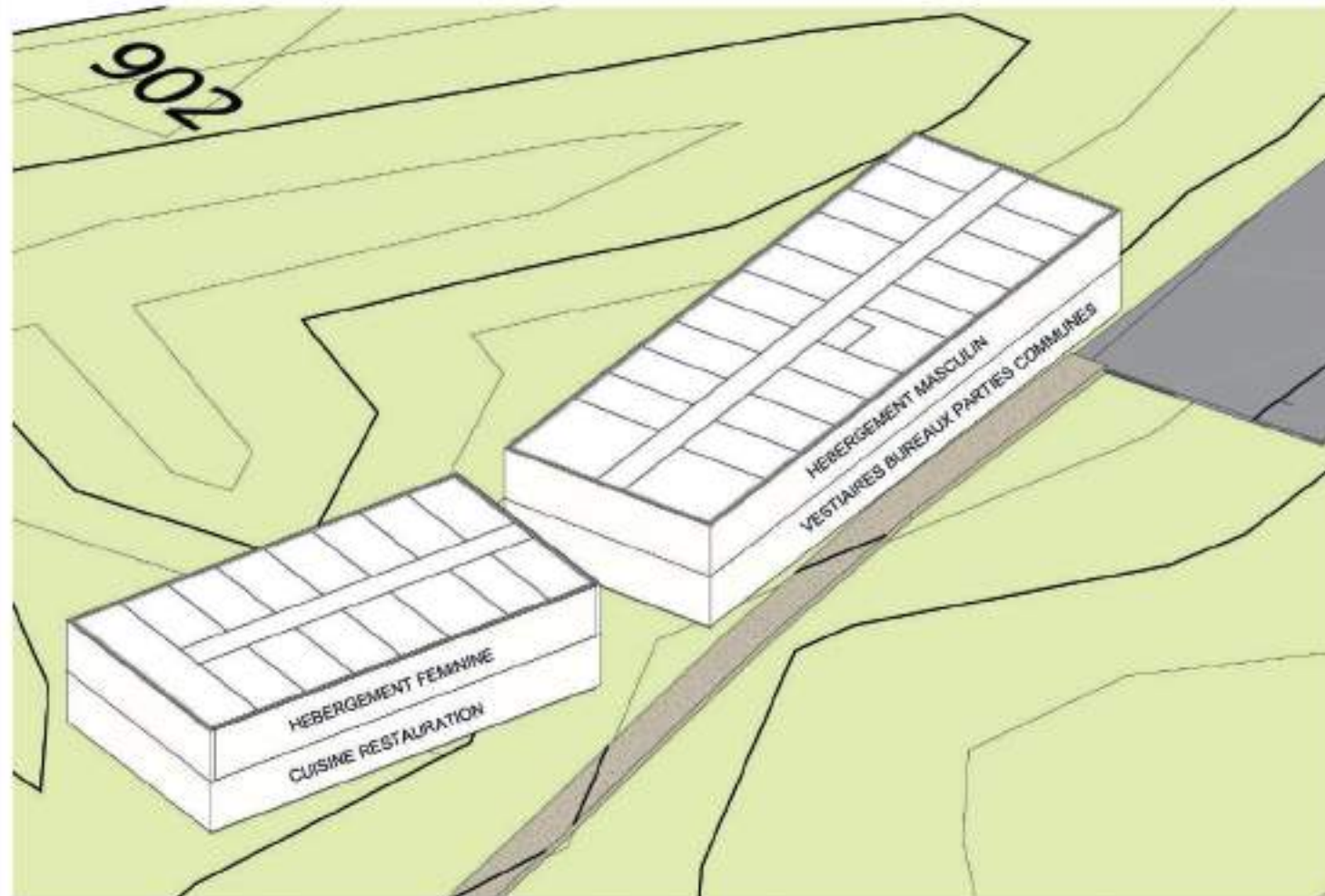
02. AMBIANCES ARCHITECTURALES ET PAYSAGÈRES

STRATÉGIE DE PROJET



02. AMBIANCES ARCHITECTURALES ET PAYSAGÈRES

AXONOMÉTRIE PROJET R+1



Surfaces Utiles			
Nom	sous-espace	Surface	surface programme
accueil	Cuisine Restauration	12.80 m²	12
buanderie	Cuisine Restauration	10.12 m²	10
bureau	Cuisine Restauration	18.22 m²	6
cuisine	Cuisine Restauration	35.03 m²	35
entrefen	Cuisine Restauration	4.25 m²	4
laveuse	Cuisine Restauration	10.01 m²	10
local technique	Cuisine Restauration	30.00 m²	38
preparation chaude	Cuisine Restauration	10.19 m²	10
preparation froide	Cuisine Restauration	10.09 m²	10
salle de restaurant	Cuisine Restauration	130.06 m²	80
sanitaires	Cuisine Restauration	2.88 m²	2
sanitaires F	Cuisine Restauration	12.00 m²	12
sanitaires H	Cuisine Restauration	12.00 m²	12
vestiaire douche	Cuisine Restauration	12.78 m²	12
Cuisine Restauration: 14		318.21 m²	253m²
Chambre duo	Hébergement Féminine	20.05 m²	20
Chambre duo	Hébergement Féminine	20.05 m²	20
Chambre duo	Hébergement Féminine	20.26 m²	20
Chambre duo	Hébergement Féminine	19.84 m²	20
Chambre duo	Hébergement Féminine	20.05 m²	20
Chambre duo	Hébergement Féminine	20.05 m²	20
Chambre duo	Hébergement Féminine	20.05 m²	20
Chambre duo	Hébergement Féminine	20.05 m²	20
Chambre duo	Hébergement Féminine	24.81 m²	20
Chambre duo	Hébergement Féminine	20.05 m²	20
Chambre duo	Hébergement Féminine	20.05 m²	20
Chambre duo	Hébergement Féminine	20.26 m²	20
Chambre duo	Hébergement Féminine	20.05 m²	20
Chambre single	Hébergement Féminine	18.18 m²	18
Etudes surveillé	Hébergement Féminine	45.42 m²	40
Hébergement Féminine: 14		309.15 m²	306m²
Chambre duo	Hébergement Masculin	20.40 m²	20
Chambre duo	Hébergement Masculin	20.10 m²	20
Chambre duo	Hébergement Masculin	20.10 m²	20
Chambre duo	Hébergement Masculin	20.10 m²	20
Chambre duo	Hébergement Masculin	25.20 m²	20
Chambre duo	Hébergement Masculin	20.10 m²	20
Chambre duo	Hébergement Masculin	21.30 m²	20
Chambre duo	Hébergement Masculin	18.00 m²	20
Chambre duo	Hébergement Masculin	20.10 m²	20
Chambre duo	Hébergement Masculin	20.10 m²	20
Chambre duo	Hébergement Masculin	20.10 m²	20
Chambre duo	Hébergement Masculin	20.10 m²	20
Chambre duo	Hébergement Masculin	20.10 m²	20
Chambre duo	Hébergement Masculin	21.64 m²	20
Chambre duo	Hébergement Masculin	20.10 m²	20
Chambre duo	Hébergement Masculin	20.10 m²	20
Chambre duo	Hébergement Masculin	20.10 m²	20
Chambre duo	Hébergement Masculin	20.10 m²	20
Chambre duo	Hébergement Masculin	21.00 m²	20
Chambre single	Hébergement Masculin	20.18 m²	20
Chambre single	Hébergement Masculin	20.55 m²	20
Etudes surveillé	Hébergement Masculin	38.20 m²	33
Etudes surveillé	Hébergement Masculin	33.70 m²	35
ménage	Hébergement Masculin	5.64 m²	20
Hébergement Masculin: 21		443.83 m²	433m²

Surfaces Utiles			
Nom	sous-espace	Surface	surface programme
balné	Parties Communes	40.00 m²	40
convivialité	Parties Communes	79.86 m²	80
liné	Parties Communes	33.70 m²	38
laverie commune	Parties Communes	19.80 m²	20
magasin	Parties Communes	30.00 m²	30
médecin	Parties Communes	14.40 m²	12
reception adulte visiteur	Parties Communes	35.40 m²	35
sanitaires	Parties Communes	19.80 m²	20
Parties Communes: 8		273.08 m²	285m²
bureau staff tech F	Vestiaires et Bureaux	28.14 m²	30
bureau staff tech M	Vestiaires et Bureaux	29.58 m²	30
vestiaire entraîneur F	Vestiaires et Bureaux	14.66 m²	15
vestiaire entraîneur M	Vestiaires et Bureaux	24.80 m²	25
vestiaire joueurs	Vestiaires et Bureaux	40.00 m²	40
vestiaire joueuses	Vestiaires et Bureaux	39.90 m²	40
Vestiaires et Bureaux: 6		177.18 m²	180m²
Total général: 03		1525.46 m²	1428m²

Surfaces Circulations			
Nom	sous-espace	Surface	surface programme
circulation	circulation	34.53 m²	0
circulation	circulation	78.56 m²	0
circulation	circulation	44.35 m²	0
circulation	circulation	79.50 m²	0
Total général: 4		237.08 m²	244.3m²

TOTAL SU + CIRCULATIONS: 1757.44m² (programme: 1672.3m²)

02. AMBIANCES ARCHITECTURALES ET PAYSAGÈRES

DÉTAILS EN PLAN PROJET R+1



02. AMBIANCES ARCHITECTURALES ET PAYSAGÈRES

AMBIANCES INTÉRIEURES

Cafétéria



Espace détente



Espace de convivialité, foyer



Salle de formation évolutive



Hall d'accueil



Salle du personnels



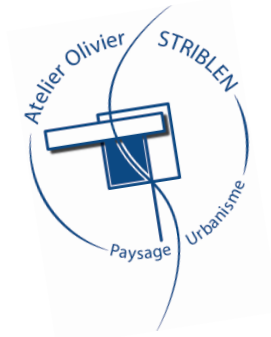
02. AMBIANCES ARCHITECTURALES ET PAYSAGÈRES



**VIVRE EN HARMONIE AVEC L'ENVIRONNEMENT
AFIN D'APPORTER UN CADRE DE VIE ET
ÉDUCATIF DE QUALITÉ**



03. PROCHAINES ÉCHÉANCES À DÉCLENCHER POUR AVANCER LES ÉTUDES DU PROJET ORLÉANAIS



L'HEUDE
ARCHITECTES URBANISTES
ASSOCIÉS

URBANISME & PAYSAGE = PHASE AVP
ARCHITECTE



ÉTUDE D'IMPACT 4 SAISONS
DOSSIER LOI SUR L'EAU



RELEVÉS TOPOGRAPHIQUES