

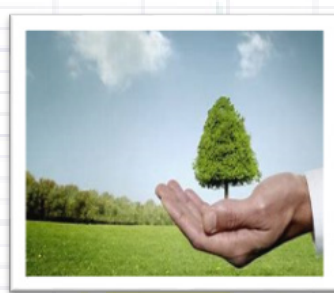
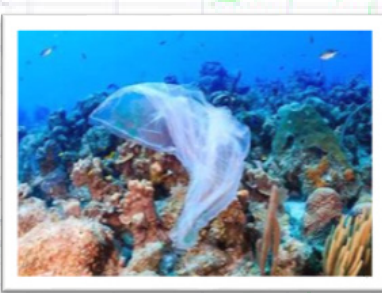
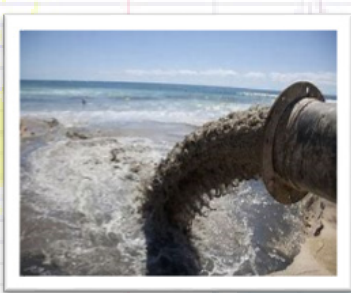
Pour t'accompagner lors de ce Challenge, voici les licenciés du FC Sourire !



Jeu 1
avec Emy !

LES BONNES PHOTOS !

Aide Emy à entourer les photos en lien avec la protection de l'environnement.

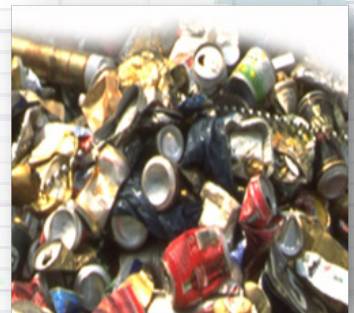


Jeu 2

avec Paul !

À TOI DE TRIER !

Les parents de Paul ont réalisé du rangement dans la maison. Aide Paul à déposer les déchets dans la poubelle appropriée. Pour cela, il faut que tu relies chaque photo à la poubelle qui convient.





QUEL COMPORTEMENT ?



Emy doit présenter aux élèves de sa classe les comportements à adopter pour protéger la planète. Aide le à faire la différence entre les comportements qui entraînent un gaspillage et ceux qui permettent de réaliser des économies.

GASPILLAGE

Je prends une douche

Je prends un bain

Je fais la vaisselle à la main

J'utilise le lave-vaisselle tous les jours

Je laisse ouvert le robinet d'eau

Je ferme le robinet quand je me lave les mains

Je récupère l'eau de pluie

Je jette la bouteille d'eau que je n'ai pas terminée de boire

Je laisse la lumière allumée dans toutes les pièces de la maison

Je veille à éteindre la lumière dans les pièces de la maison où je ne suis pas

J'utilise l'eau du ménage pour arroser les plantes

ÉCONOMIE

Jeu 4

avec Paul !

VRAI OU FAUX ?

Aide Paul à entourer la bonne réponse.

1) Le soleil est une source d'énergie :

Vrai / Faux

2) Faire attention à notre consommation d'eau n'est pas important :

Vrai / Faux

3) Le plastique disparaît dans l'eau :

Vrai / Faux

4) Le verre doit être trié :

Vrai / Faux

5) La pollution est une des causes du réchauffement climatique :

Vrai / Faux

6) Il est important de préserver les forêts :

Vrai / Faux

7) La protection de la nature concerne tout le monde :

Vrai / Faux

A toi de
jouer !

Il est temps maintenant de sensibiliser ton entourage et notamment ta famille aux bons comportements à adopter !

NOM :

CLUB :

QUI ES-TU ?

PRÉNOM :

ENTRAÎNEUR :

Nous te donnons rendez-vous pour les prochains challenges !